



～校区の新しい組織となる「コミュニティ協議会」の検討会を進めています。～

■コミュニティ協議会設立方針

市では、市内全域の公民館組織を、校区コミュニティ協議会へ移行していく方針です。市役所内も、窓口の一本化や補助金の統一により、地域の支援を強化しています。山重校区においても、この方針により、「コミュニティ協議会」の協議を進めており、具体的には「山重校区公民館」「ふるさとづくり委員会」「校区社協」がひとつの組織となって「山重コミュニティ協議会」を設置していこうというものです。



■第2回の設立準備委員会を開催しました。

令和4年2月5日（土）に、山重校区公民館役員・ふるさとづくり委員会・学校関係・各種団体長が集まり、第2回の設立準備委員会を開催しました。新しい組織に移行することについては、様々な質問や意見があるので、役員だけではなく、校区民に丁寧に説明すべきとの意見が出ました。そこで、今回のだよりでは、これまでの質問・意見を中心に掲載いたします。



■将来像についてワークショップを行いました。

令和4年2月12日（土）に、校区内の各団体の方に集まっていただき、現在の地域の実態や課題について、各部ごとに意見交換を行いました。将来も住みやすい校区づくりのために、夢やアイデアが提案されました。今後も皆さんの意見を聞いてまちづくり計画を策定していきます。



■コミュニティ協議会 Q & A



質 問	回 答（考え方）
なぜ、今新しい組織が必要なの？	少子高齢化・自治会の活動困難などの地域課題は、今後、更に深刻になっていきます。5年後・10年後に困らないためにも、今の段階から、山重地域の将来像を描き、オール山重で地域づくりに取り組んでいくためです。
新しい組織でのメリットは？	市道清掃等については、高齢化等により、自治会だけでは難しくなっていますので、協議会で重機やオペレーター等について、全体で取り組む方法を検討していきます。また、困りごとに対する「助け合い事業」についても検討します。新しい組織に移行した場合は、市からの補助金も増額される見込みです。
コミュニティ協議会の名称について？	コミュニティとは、「地域社会」「共同体」という意味で、コミュニティ協議会では、いろいろな団体が協力して組織を運営していきます。全国では、〇〇地区コミュニティ協議会として地域づくりが進んでいます。名称については、現在、「山重コミュニティ協議会」「山重いきいき協議会」などの案が出ており、今後皆さんの意見をお聞きしながら決定していきます。
どんな組織になるの？	新しい組織は、「公民館」「ふるさとづくり委員会」「校区社会福祉協議会」がひとつに合体したイメージです。「地域づくり」「青少年」「健康福祉」「環境防災」の4つの部をつくり、自治会を中心に実践していきます。（裏面）
自治会の関わりは？	協議会と自治会の関係は、これまでの公民館の関係と変わりません。
他の校区は？	通山校区は、令和3年度から「通山コミュニティ協議会」としてスタートしています。現在、「山重」「野神」「蓬原」が計画であり、他の校区も準備中です。志布志市全体でも同様に進んでいます。（令和5年度中にすべて移行）

※ 現在検討中の組織図です。

(仮称) 山重コミュニティ協議会組織図

(案)

■目指す将来像 みんなが いきいき 元気な山重

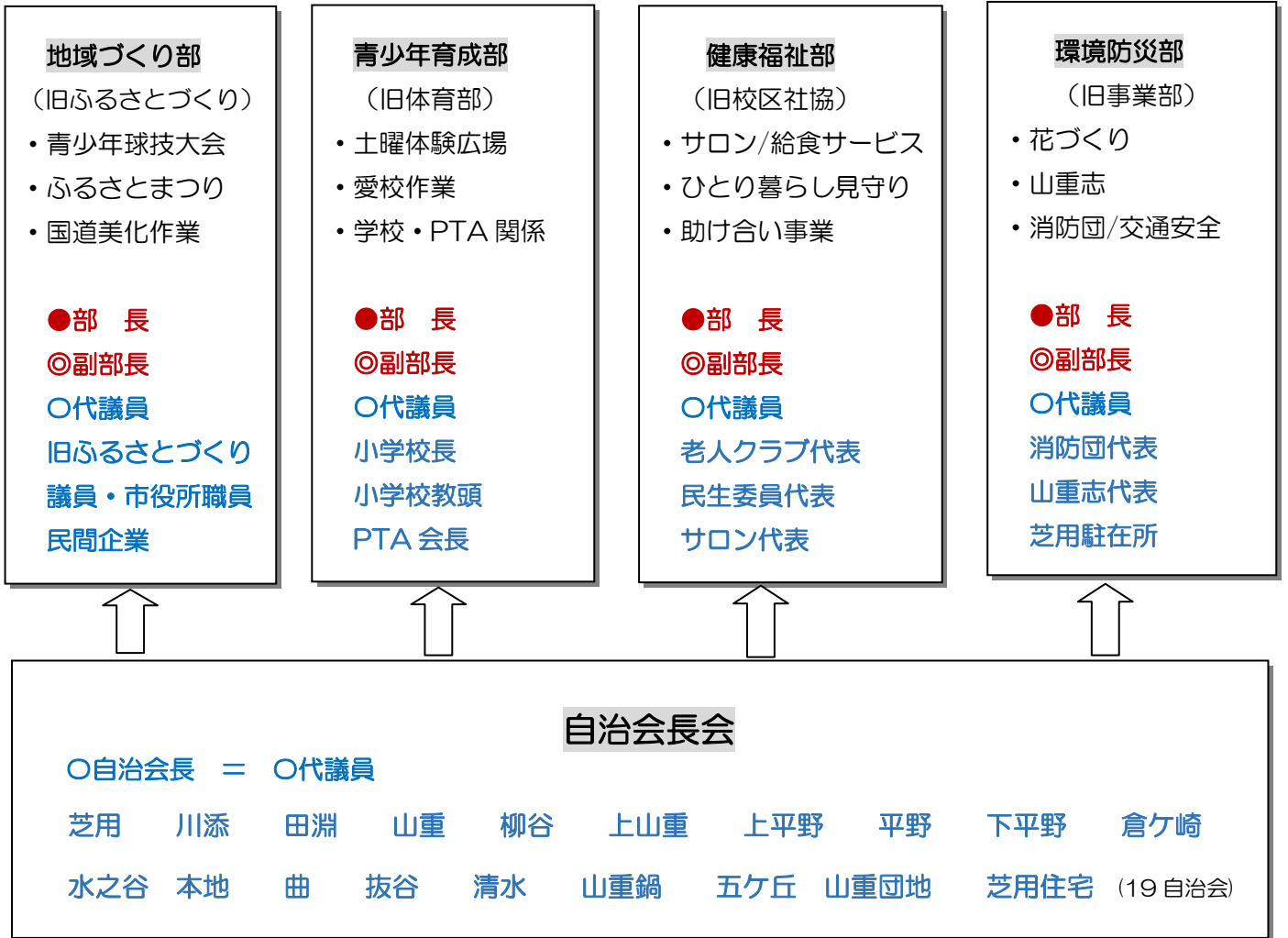
■スローガン やるき まっすぐ しんけん げんき

● 会長1名 ← (旧公民館長)

● 副会長1名

← 支援員の協力 (市役所)

● 事務局長1名 ● 会計1名 ● 監事2名



山重校区コミュニティ協議会設立について Q&A 続き

質問内容	回答(考え方)
校区公民館はどうなるの?	コミュニティ協議会に移行しますので、公民館は廃止となります
公民館長は?	今後は、協議会長となります。
公民会費等は?	これまで通りコミュニティ協議会費として納入をお願いします。
新しい事業が増えるの?	組織の再編成をするもので、特に大きな変化はありません。
自治会はどうなるの?	自治会はそのままで、市からの自治会補助金等も同一です。
いつから変わるの?	令和4年4月の総会へ向けて準備をしています。